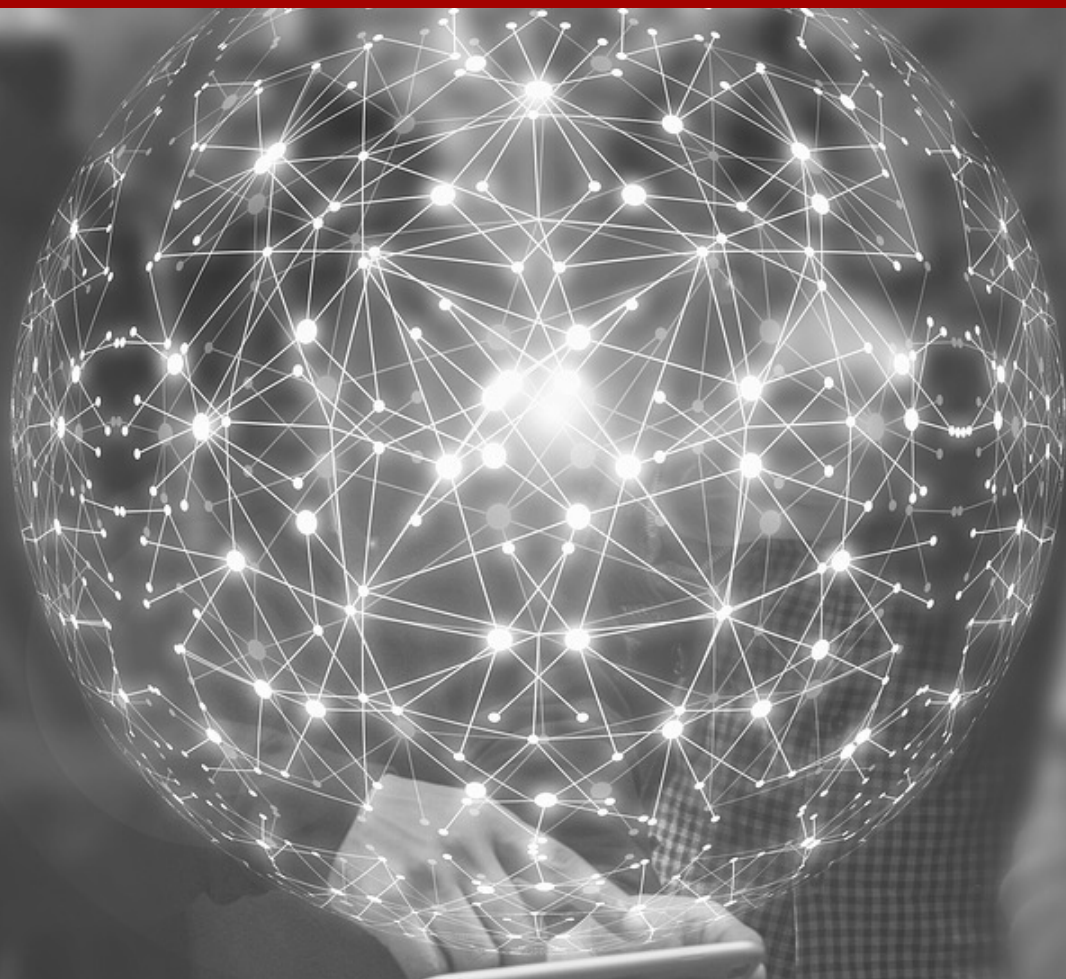


# TRAVEL RISK MANAGEMENT

## GESTIRE IN SICUREZZA I VIAGGI DI LAVORO



## MARTEDÌ 12 MARZO 2019

Best Western Hotel Biri  
Via Antonio Grassi, 2, 35129 Padova PD

RSVP: [info@aitmm.it](mailto:info@aitmm.it)

La Partecipazione è riservata e gratuita per gli associati AITMM  
È richiesta iscrizione all'evento entro il 28 febbraio '19



[www.aitmm.it](http://www.aitmm.it)

Media Partner e Project Support



Con il supporto di



[www.aitmm.it](http://www.aitmm.it)

# AITMM

## 12 MARZO 2019



È richiesta l'iscrizione all'evento via email a: [info@aitmm.it](mailto:info@aitmm.it)  
entro il 28 febbraio '19

**ORE 17:00**

*Best Western Hotel Biri*

*Via Antonio Grassi, 2, 35129 Padova PD*



### ACCOGLIENZA

*ore 17:00*

Accoglienza  
Possibilità di iscriversi alla prima Associazione Italiana Travel e Mobility Manager.

### BENVENUTO AITMM

*ore 17:30*

Benvenuto da parte del Consiglio Direttivo AITMM  
Presentazione della Referente Regional Triveneto Associazione Italiana Travel e Mobility Manager, Daniela Berdin: Progetti e future iniziative.



### TRAVEL RISK MANAGEMENT

*Ore 17:45*

#### GESTIRE IN SICUREZZA I VIAGGI DI LAVORO

STRATEGIE, PROCESSI E ATTIVITÀ' DEL TRAVEL MANGER

Una solida **strategia di gestione** dei rischi dei viaggi è fondamentale per un'azienda che vuole tutelare e preparare adeguatamente il proprio personale alle trasferte di lavoro.

Cosa deve conoscere e saper fare il Travel Manager per supportare la propria organizzazione? Quali sono i le incertezze in ambito business travel? **Come realizzare una prima analisi dei livelli di rischio per le destinazioni internazionali?** E quali sono le normative e le **procedure corrette** per la gestione della sicurezza dei viaggi di lavoro e dei dati del personale in trasferta?

L'incontro AITMM permette di offrire una panoramica importante per comprendere le migliori pratiche in termini di **analisi, progettazione e applicazione di un programma di Travel Risk Management aziendale**. Per affrontare in modo strategico la mobilità aziendale, la tracciabilità dei viaggiatori e il monitoraggio dei rischi nel business travel.

#### Interventi di:

Roger Warwick, *esperto mondiale in travel risk, Presidente Onorario di Asis Italy Chapter, CPP e CEO Pyramid Temi Group*

David Cellai, *consulente senior in processi aziendali applicati ai viaggi di lavoro, ed esperto in progettazione e tecnologia di modelli organizzativi.*



### I SALUTI DEI PARTNER

*Ore 19:10*

Il saluto dei partner che hanno contribuito all'iniziativa



Alle ore 19:40 è previsto il Networking cocktail per i Corporate Travel Manager Aitmm